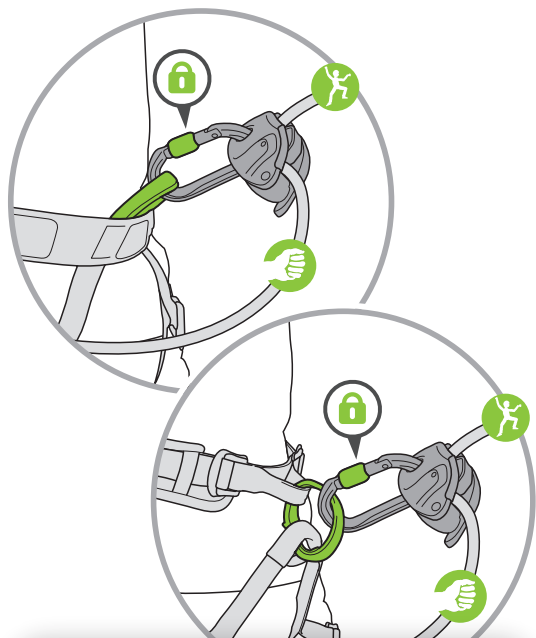
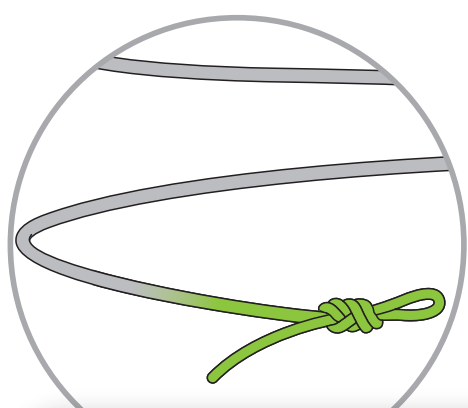


## Zawsze robić wzajemne sprawdzanie partnerów



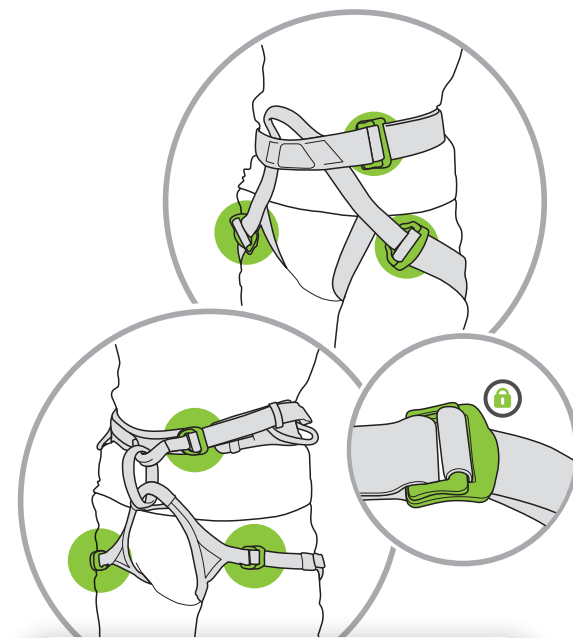
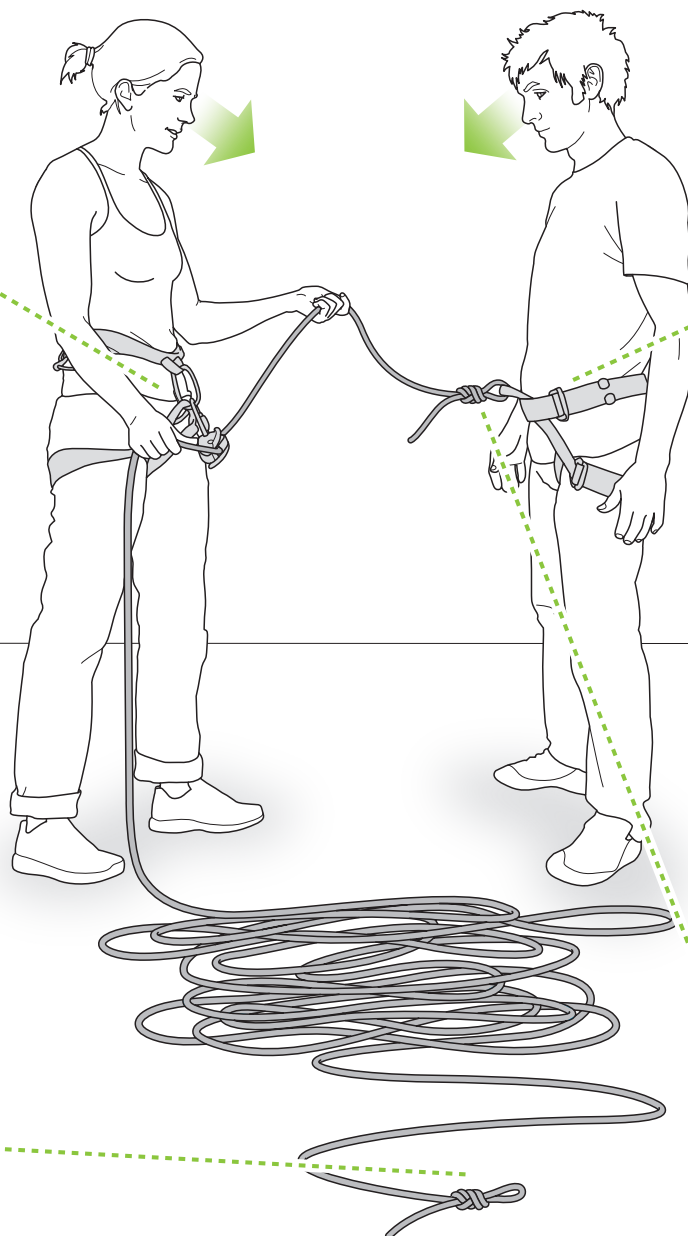
### Konfiguracja systemu asekuracyjnego

- Prawidłowy przebieg liny (kontrola działania przyrządu asekuracyjnego)
- Karabinek wpięty w odpowiednie miejsce upręży
- Karabinek zablokowany/zakręcony



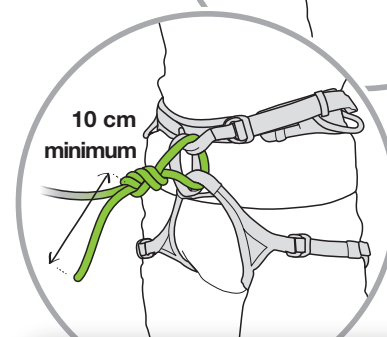
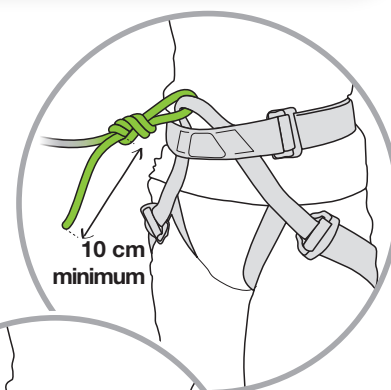
### Lina

- Zawiązany węzeł na końcu liny



### Uprząż

- Pas upręży tuż powyżej bioder
- Uprząż przylegająca do ciała
- Prawidłowe zapięcie i zaciągnięcie klamer do regulacji



### Węzeł

- Zawiązany w prawidłowym punkcie wpinania upręży
- Prawidłowy węzeł
- Węzeł zaciśnięty, z 10 cm wychodzącej z niego liny



Przed użyciem sprzętu należy przeczytać i zrozumieć dołączone instrukcje obsługi.

Dostępne na [PETZL.COM](https://www.petzl.com)

Access  
the  
inaccessible®